

HTOO (WYP) Petro Station

HSD

Vr No: C9-797 Date: 05-Mar-2025 17:09:-

Pump: P3 *no of tank* 100047200%

| Gal | Liter | Price | Amount |
|-----|-------|-------|--------|
|-----|-------|-------|--------|

| | | | |
|-------|--------|------|-------|
| 4.421 | 20.099 | 3433 | 69000 |
|-------|--------|------|-------|

Signature
Cashier - Admin

HOO (WYP) Petro Station

HSD

Vr No C9-797 Date: 05-Mar-2025 17:09:-

Pump: P3 ယာဉ်အမှတ် 100047200%

| Gal | Liter | Price | Amount |
|-------|--------|-------|--------|
| 4.421 | 20.099 | 3433 | 69000 |

Cashier - Admin

8:24 AM
CE3+CNC Service Team
13 members

8:23 AM
CE3+CNC Service Team
13 members

Pinned Message
-Starter motor -Battery 2pcs -Engine oil sensor -C...

Pinned Message #6
-Starter motor -Battery 2pcs -Engine oil sensor -C...

ရထား
ဟုတ် ကိုကြီး ခု ဆက်ပြီ စက် ခြေနေ



အပြင် ဆည်း ထုပ် ရအုံးမှာ ကိုကြီး
Bucket မြှောက် ချွတ် ကြီး စက်ထေ
နေဆို့ ကိုကြီး

Ko Zar Ni Aung
ok, if need pls Fill fuel 5gal

Hset Wai Lwin
5 gal ဆို ရပါတယ် ကိုကြီး

Ko Zar Ni Aung
ok



စက် SE.110 နဲ့ ဆောင်ရွာ ထုပ်လိုက်ပါ
ထယ်ဈ
1000472



8:25 AM

Signal strength, Wi-Fi, and battery icons



CE3+CNC Service Team

13 members



Pinned Message #6

-Starter motor -Battery 2pcs -Engine oil sensor -Cr...

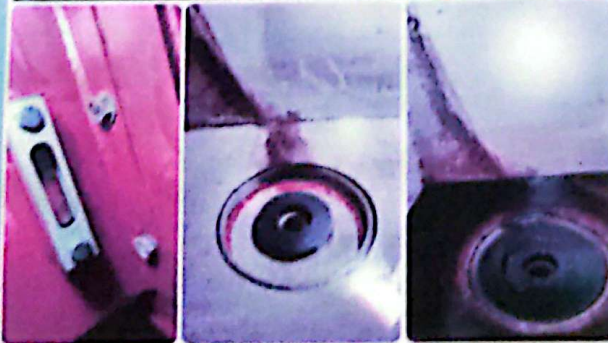


10:39 AM



8232

10:39 AM



ML 20

(472) Filled fuel (5 gal)

10:41 AM



Message



နေ့စွဲ 7.3.25

25

ဝယ်သူအမည် C.C.S Redplw

ရောင်းသူအမည် _____ Ph : _____

| ဦးရေ | အမျိုးအမည် | နှုန်း | ကျပ် |
|------|-------------|--------|--------------|
| 4 | 3mm ကြိ | 1500 | 6000 |
| 1 | 3စ သံကေဒါ | | 3200 |
| 1 | မီကရိုပိုက် | | 900 |
| | | | <u>10100</u> |

0

၄

Space Electronics

ကော်လော့ကျိယျားအသင်း၊ ဖြည့်ဆည်း
 ဆိပ်ငယ်စောတံတာလင်း၊ ဆိပ်ငယ်ရမ်း၊ ဗြိတိန်
 Ph: 059 41976, 09 8761237, 09 8761269

လက်မှတ် သင့်ငွေ

ပျဉ်း

ကားအပိုပစ္စည်းအရောင်းဆိုင်

အမှတ် (၁)၊ ဂုဏ်ရုံလမ်း၊ ထားဝယ်တိုင်း၊
 ဗြိတိန်၊ Tel: 09-428761388,
 09-753145613, 09-8761388

စုစုပေါင်း

စုစုပေါင်း

700

ဝယ်သူအမည် Redpower auto..... နေ့စွဲ 18.3.25

ရောင်းသူအမည်

| ဦးရေ | အမျိုးအမည် | နှုန်း | ကျပ် |
|------|------------|--------|------|
|------|------------|--------|------|

| | | | |
|----|-------------|------|-------|
| 10 | O. Rig Seal | 1500 | 15000 |
|----|-------------|------|-------|

Paid

တိုက်

ကားအပိုပစ္စည်းအရောင်းဆိုင်

လက်မှတ်
 အမှတ် (၁၀)၊ ဂုဏ်ရုံလမ်း၊ ထားဝယ်တိုင်း၊
 မြတ်ဗြူး၊ Tel: 09-428761388,
 09-753145613, 09-8761388

စုစုပေါင်း

စုစုပေါင်း

10500

လက်မှတ်

အပိုင်

ဝယ်ယူအမည် Red Planet ရေစွဲ ၄.၃.၂၅
ရောင်းသူအမည်

| ဦးရေ | အမျိုးအမည် | နှုန်း | ကျပ် |
|------|------------|--------|--------|
| ၂ | L/leg | | 1000 |
| ၁ | u | | + 1000 |
| | | | = 2000 |

Red

တိုက်

ကားအပိုင်ပစ္စည်းအရောင်းဆိုင်

အမှတ်(၂၅)၊ ဂုဏ်ရုံလမ်း၊ ထားဝယ်တိုင်း၊
လက်မှတ် Tel: 09-428761388,
09-753145613, 09-8761388

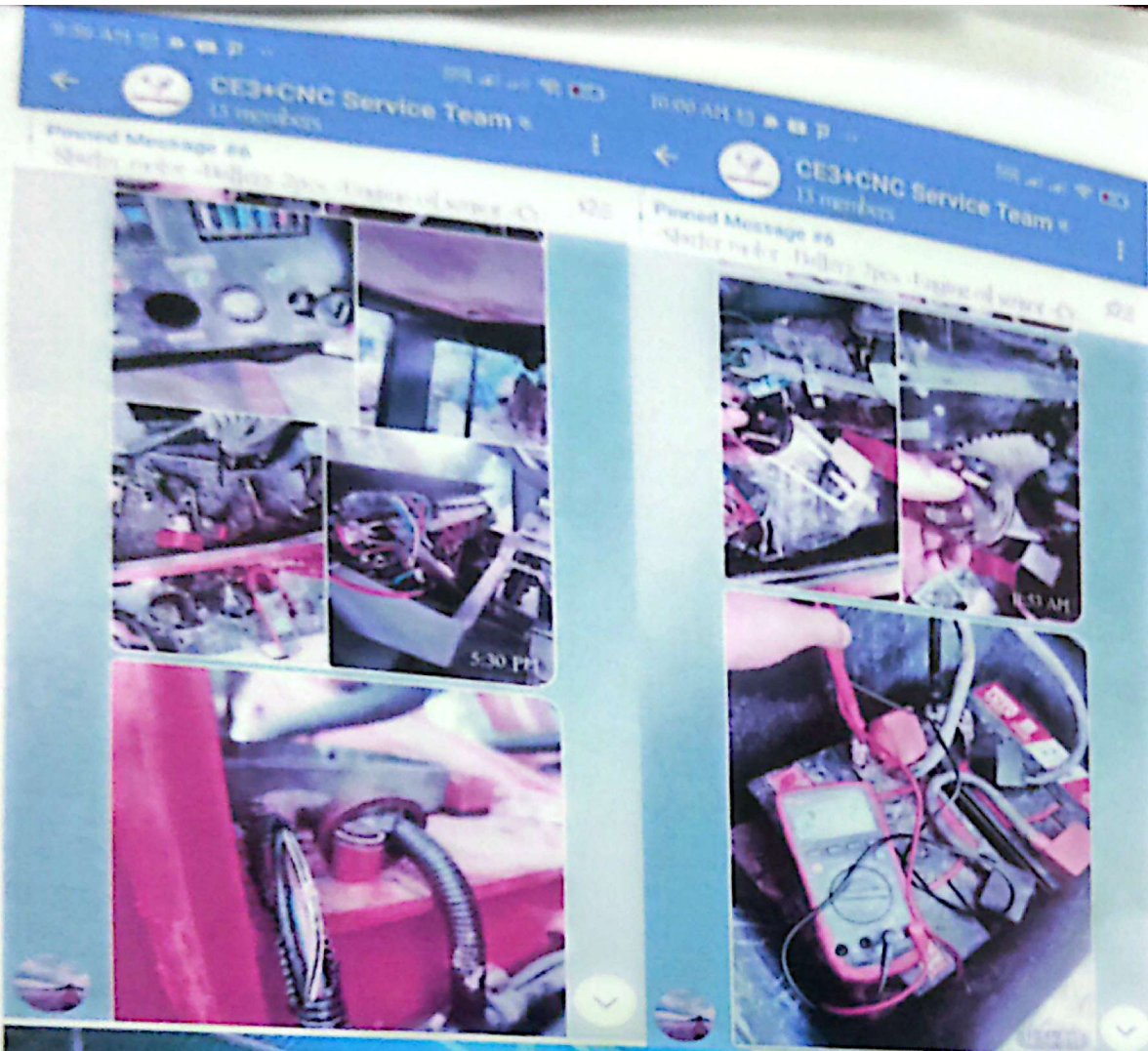
စုစုပေါင်း

စုစုပေါင်း

10,5000

Ph: 09-49246579

လက်မှတ်





CE3+CNC Service Team

13 members



Pinned Message #6

-Starter motor -Battery 2pcs -Engine oil sensor -Cr...



revenue for CNC- TAR- \$895
 ACH- \$6247.165(01.Mar.24 to
 20.Mar.25)
 Percentage; 698%

By TPA



3:55 PM



4:44 PM

ငွေလက်ငင်းဖြတ်ပိုင်း

8.3.25

နေ့စွဲ

နံပါတ်

ဝယ်သူအမည် *Redplex Auto*

Ph :

ရောင်းသူအမည်

| ဦးရေ | အမျိုးအမည် | နှုန်း | ကျပ် |
|------|--------------------|--------|------|
| 1 | <i>စီကျပ်ပိုက်</i> | | 750 |
| | | | 7 |
| | | | 750 |

၇၆ :

Space Electronics

ကော်လောကြီးပျားအောင်း မြို့နယ်
 ဆိပ်ကမ်းတော်တာလင်း ဆိပ်ကမ်းရပ် ခြံတံမြို့
 Ph: 059 41976, 09 8761237, 09 8761269

ဝယ်သူအမည် Redplusauto ရက်စွဲ 8.3.25

ရောင်းသူအမည်

| ဦးစရ | အမျိုးအမည် | နှုန်း | ကျပ် |
|------|-------------------|--------|--------------|
| 4 | Oil washer | 1000 | 4000 |
| 10 | Oil Washer (ကြီး) | 1500 | 15000 |
| 3 | Copper Clip | | 2000 |
| 2 | T Pin | 500 + | 1000 |
| | | | <u>22000</u> |

ရှင်း

တိုက်ခွဲ

ကားအပိုပစ္စည်းအရောင်း

အမှတ်(၂၅)၊ ဂွေကုလမ်း၊ ထားဝယ်စုရပ်

လမ်းမှတ်စု Tel: 09-428761388,

09-753145613, 09-8761388



စုစုပေါင်း



Experiment 1
Date: 11/11/2020
Topic: Space
Aim: To study the effect of Space on the growth of plants
Materials: Two identical pots, Two identical seeds, Two identical plants, Two identical containers, Two identical pieces of paper
Procedure: 1. Take two identical pots.
2. Fill both pots with soil.
3. Plant two identical seeds in each pot.
4. Water both pots equally.
5. Place one pot in a dark place and the other in a bright place.
6. Observe the growth of the plants over time.
Observation: The plant in the bright place grows taller and greener than the plant in the dark place.
Conclusion: Plants need light to grow.

11/11/2020
11/11/2020

Experiment 2
Date: 11/11/2020
Topic: Space
Aim: To study the effect of Space on the growth of plants
Materials: Two identical pots, Two identical seeds, Two identical plants, Two identical containers, Two identical pieces of paper
Procedure: 1. Take two identical pots.
2. Fill both pots with soil.
3. Plant two identical seeds in each pot.
4. Water both pots equally.
5. Place one pot in a dark place and the other in a bright place.
6. Observe the growth of the plants over time.
Observation: The plant in the bright place grows taller and greener than the plant in the dark place.
Conclusion: Plants need light to grow.

Experiment 3
Date: 11/11/2020
Topic: Space
Aim: To study the effect of Space on the growth of plants
Materials: Two identical pots, Two identical seeds, Two identical plants, Two identical containers, Two identical pieces of paper
Procedure: 1. Take two identical pots.
2. Fill both pots with soil.
3. Plant two identical seeds in each pot.
4. Water both pots equally.
5. Place one pot in a dark place and the other in a bright place.
6. Observe the growth of the plants over time.
Observation: The plant in the bright place grows taller and greener than the plant in the dark place.
Conclusion: Plants need light to grow.



CE3+CNC Service Team
13 members

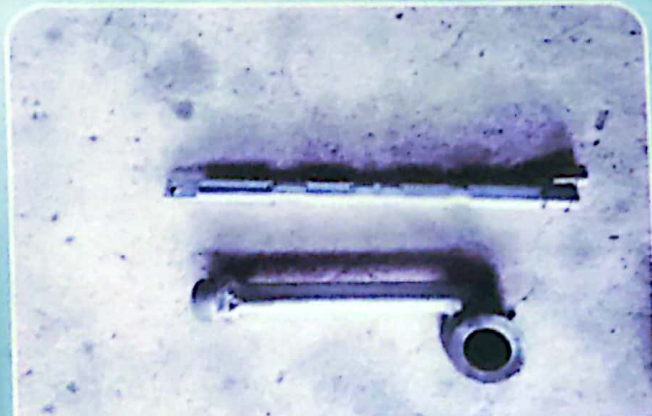


Pinned Message #6

-Starter motor -Battery 2pcs -Engine oil sensor -Cr...



9:46 AM



2:02 PM



Message

