



Please proceed.

2:11 PM

May 19

Dear Sayar U Aye Min Htoon and Ko Zaw Min Myat ခင်ဗျာ

တောင်ငူ အုတ်တွင်း မှာ ငှားထားတဲ့ Customer..U Kan Chun ဆန်စက် ရဲ့ 100KVA က Alternator bus bar ကနေ breaker ထိ လာတဲ့ ကြိုး တွေ နဲ့ breaker ကနေ load bus bar ထိ လာတဲ့ ကြိုးတွေ မီးလောင် သွားလို့ လဲရပါမယ် ခင်ဗျာ။

Reason ကတော့ လက်ရှိထိ loose connection နဲ့ ကြိုး နဲ့ body နဲ့ ပွတ်ပီး ကြိုး ပေါက်ပီး shock ကြောင့် ဖြစ်ဖို့ များပါတယ် ဆရာ။

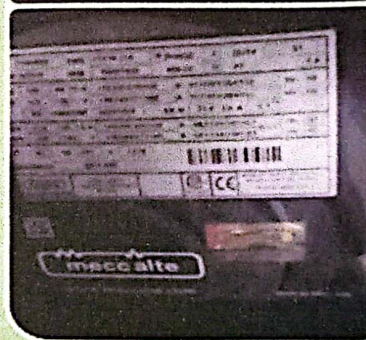
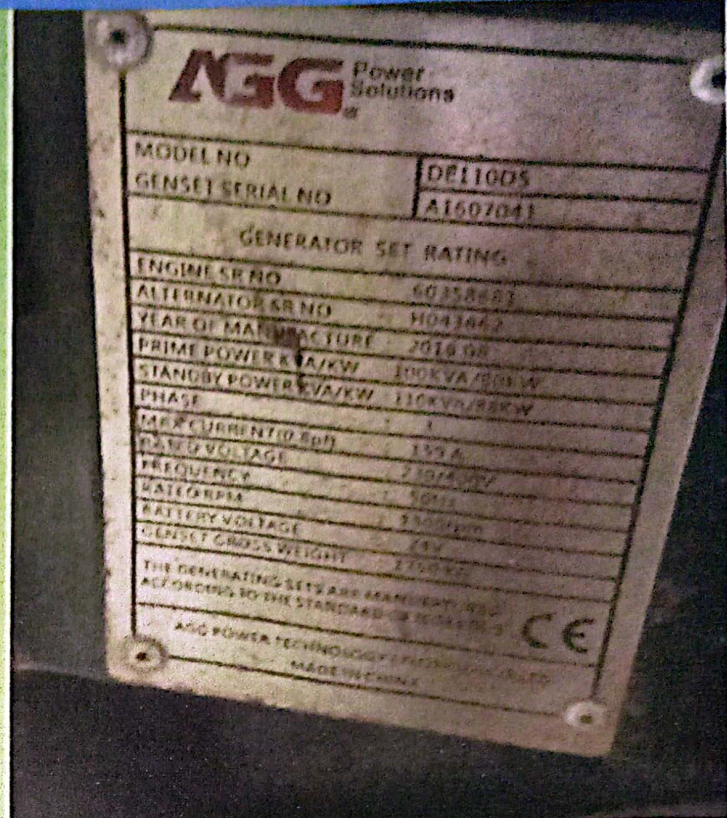
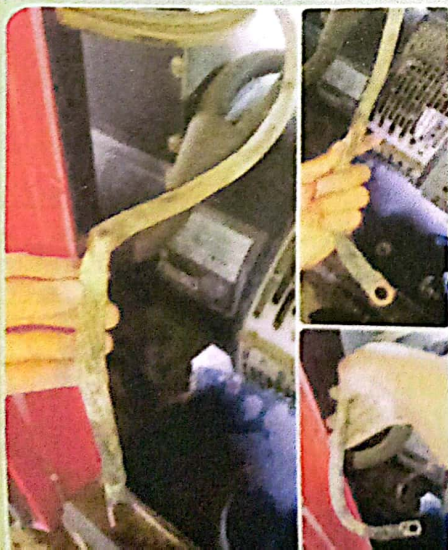
Customer သုံးတဲ့ load က Overload မ သုံးဘူးလို့ သိရပါတယ်။ စက်ကလဲ load 80% နဲ့ setting လုပ်ထားပီး module မှာလဲ Overload ဆိုတဲ့ Alarms တော့ မတွေ့ရပါဘူး ခင်ဗျာ။

မီးကြိုး ကို RE BU ဖက်ကို လဲ ဆက်သွယ် ကြည့်ပါတယ်။ 50mm ကြိုး မရှိဘူး ပြောပါတယ်။

လိုအပ်တဲ့ မီး ကြိုး နဲ့ accessories တွေ ဝယ်ပီး Service ချက်ချင်း သွားရမှာမို့ Urgent budget တင်ပီး ဝယ်ခွင့် ပြုပေးပါရန် Approved တောင်းပါတယ် ခင်ဗျာ။

ကျေးဇူးပါ 🙏

1 edited 9:42 AM ✓



Aye Min Htoon

Aung Ko Oo

Dear Sayar U Aye Min Htoon and K...

Please proceed.

4:00 PM



Message

